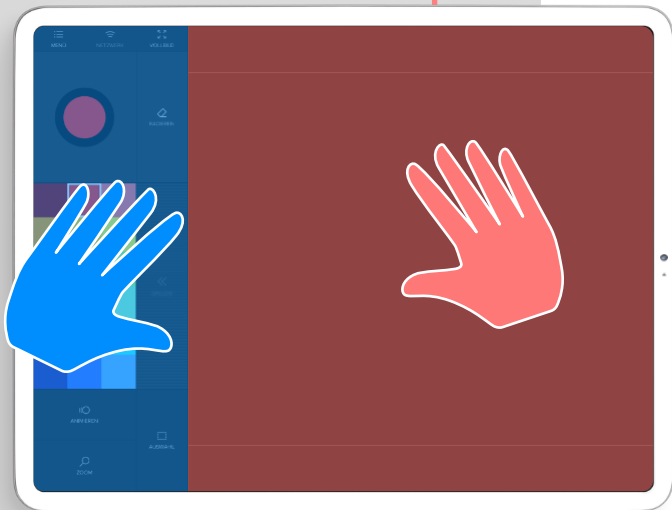


# LUMEN INTERAKTIV ANLEITUNG



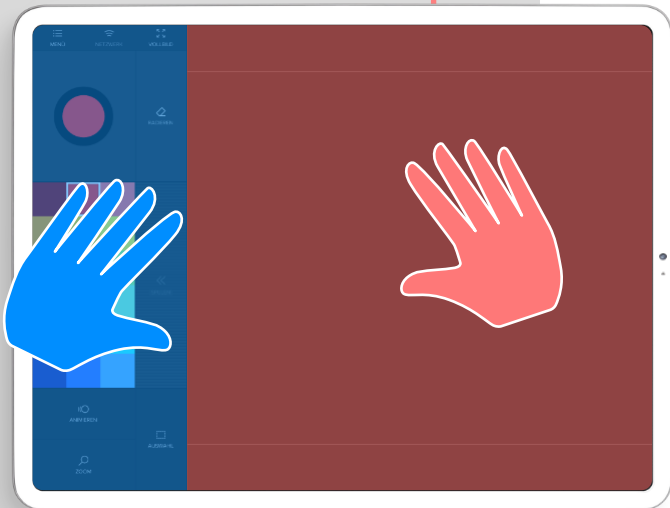
# Zwei Hände

## VORBEREITUNG

TagTool funktioniert am besten mit zwei Händen. Leg' dir das Tablet auf den Schoß um beide Hände frei zu haben. Du kannst das Tablet auch auf einen Ständer oder Tisch legen.

## BENUTZEROBERFLÄCHE

Grundsätzlich kann man die Benutzeroberfläche in zwei Hälften unterteilen. Die linke Hälfte (blau markiert) wird von der linken Hand bedient und die rechte Hälfte (rot markiert) wird von der rechten Hand bedient.



## AUFBAU DER ANLEITUNG

In der nachfolgenden Anleitung sind Aktionen, die du mit der linken Hand ausführst, links neben dem Tablet beschrieben. Sie sind mit der Farbe **Blau** markiert.

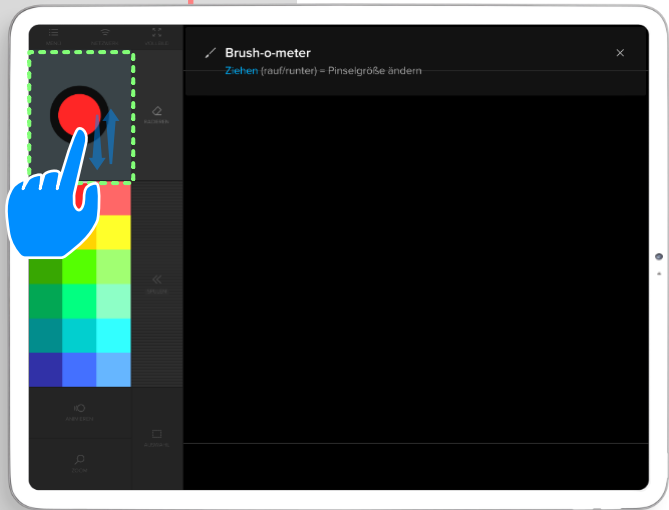
Aktionen, die du mit der rechten Hand ausführst, sind mit der Farbe **Rot** gekennzeichnet und befinden sich rechts neben dem Tablet.

Zusätzlich zeigen dir die blaue bzw. rote Hand, an welcher Stelle die Gesten ausgeführt werden müssen oder wo sich die Buttons dafür befinden.

# Brush-o-meter

## PINSELDICKE ÄNDERN

1 Um die Pinselstärke zu ändern, streiche mit dem Finger an der markierten Stelle auf und ab.



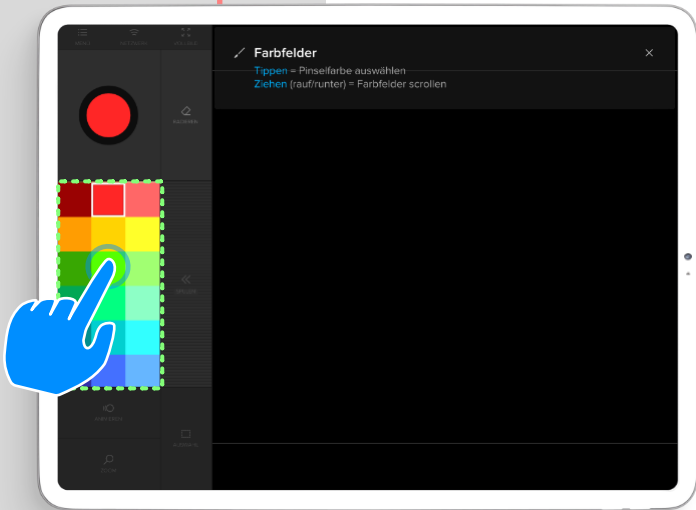
# Farbfelder

## FARBE ÄNDERN

1. Tippe in die Farbfelder um eine Farbe auszuwählen.

## FARBFELDER SCROLLEN

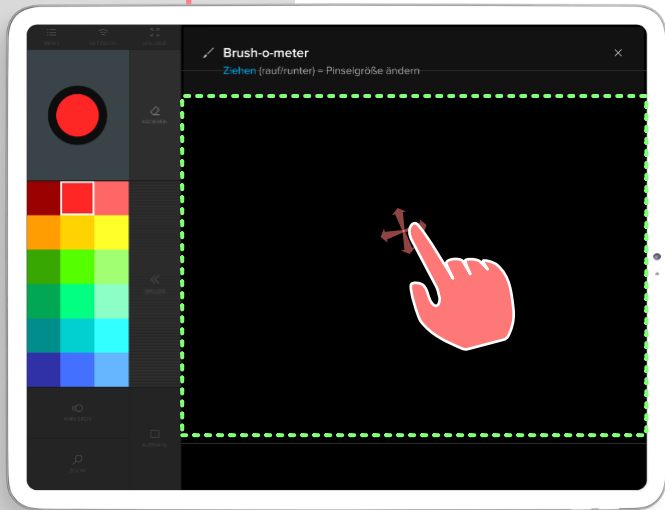
1. Ziehe mit dem Finger über die Farbfelder um durch die Farben zu scrollen.



# Malen

## ETWAS MALEN

- 1 Um eine Linie zu malen, streiche mit dem Finger im markierten Bereich hin und her.

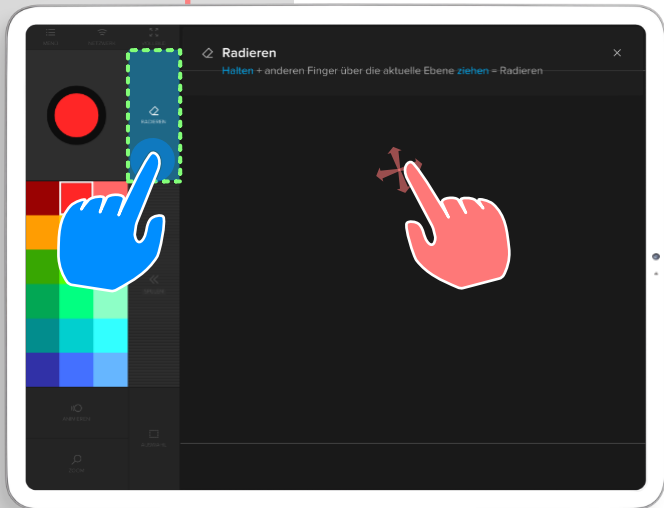


# Radieren

## RADIEREN

1. Halte mit der linken Hand den "Radieren"-Button...

2. ...und fahre gleichzeitig mit der rechten Hand über die Stelle, die du in deinem Bild wegradieren möchtest.



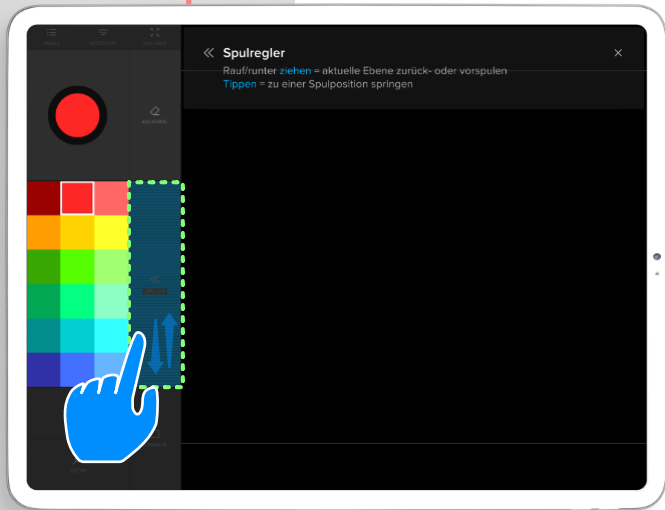
# Spulregler

## ZURÜCK- ODER VORSPULEN

1 Du kannst innerhalb deines Malprozesses vor- und zurückspringen. Fahre dafür mit einem Finger auf dem "Spulen"-Feld hoch und runter.

## AN SPULPOSITION SPRINGEN

1 Um an eine Spulposition zu springen, tippe mit dem Finger das "Spulen"-Feld mehrmals an.



# Zoomen & Navigieren

## ZOOMEN

1. Um deine Malfläche zu vergrößern oder zu verkleinern, halte den markierten "Zoom"-Button mit der linken Hand gedrückt...

2. ...und ziehe die Malfläche mit zwei Fingern der rechten Hand zusammen/ auseinander.

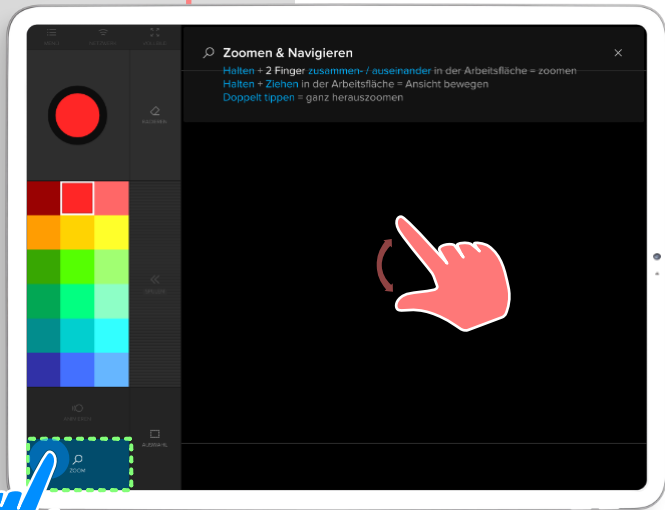
## ANSICHT BEWEGEN

1. Um deinen Malbereich zu ändern und dich in der Ansicht zu bewegen, halte mit der linken Hand den "Zoom"-Button gedrückt...

2. ... und fahre mit einem Finger der rechten Hand über die Malfläche.

## ANSICHT ZURÜCKSETZEN

1. Um die Ansicht zurückzusetzen, tippe mit der linken Hand doppelt auf den "Zoom"-Button.

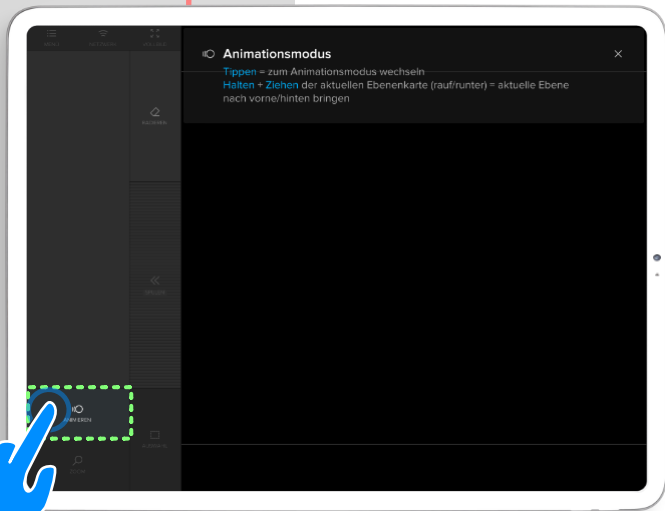




# Animationsmodus

## ZUM ANIMATIONSMODUS WECHSELN

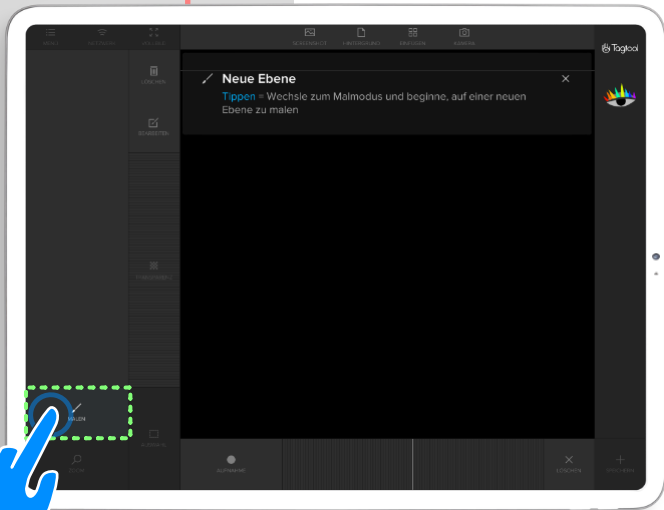
1. Um zum Animationsmodus zu wechseln, tippe auf den "Animieren"-Button.



## Neue Ebene

### NEUE EBENE HINZUFÜGEN

1 Um eine neue Ebene hinzuzufügen, tippe auf "Animieren" und dann wieder auf "Malen."



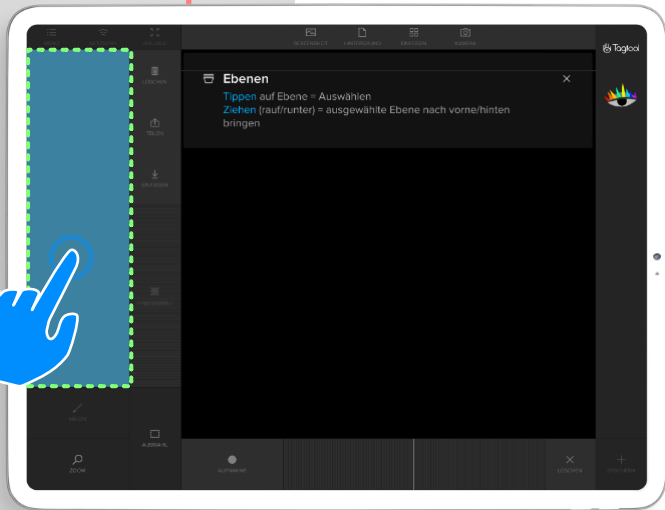
# Ebenen

## EBENE AUSWÄHLEN

1. Im Animationsmodus kannst du durch Antippen eine Ebene wählen. Sie ist dann mit einem gelben Strich markiert und ihr Inhalt ist gelb.

## REIHENFOLGE ÄNDERN

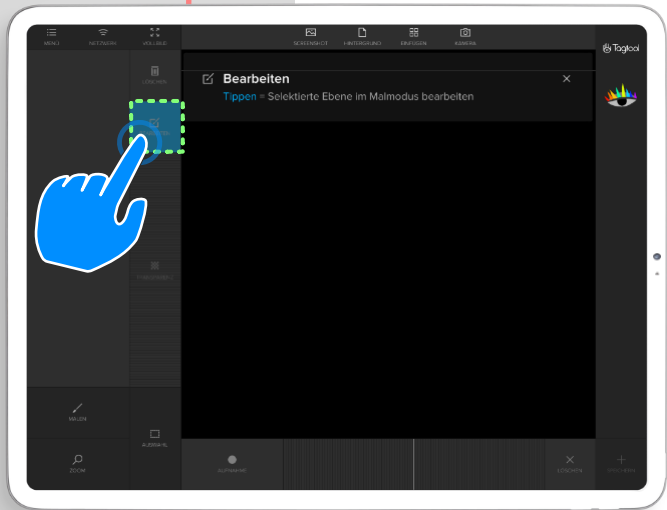
1. Um die ausgewählte Ebene nach vorne oder hinten zu schieben, wähle sie aus und ziehe sie mit dem Finger an die gewünschte Stelle.



# Bearbeiten

## EBENE BEARBEITEN

1 Um eine ausgewählte Ebene zu bearbeiten, tippe auf "Bearbeiten".



# Auswahl

## MEHRERE EBENEN AUSWÄHLEN

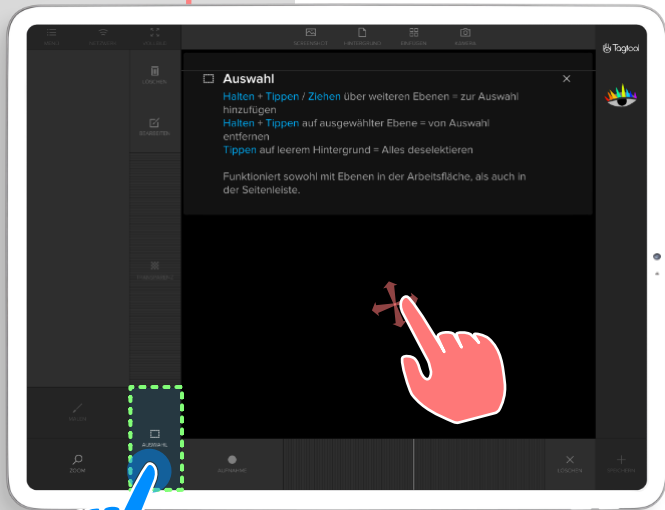
1. Halte den "Auswählen"-Button gedrückt...
2. ...und tippe die Ebenen entweder nacheinander an oder ziehe mit dem Finger ein Kästchen über deine Auswahl.

## VON AUSWAHL ENTFERNEN

1. Um Ebene von der Auswahl zu entfernen, halte wieder den "Auswählen"-Button gedrückt...
2. ...und tippe die zu entfernenden Ebenen entweder nacheinander an oder ziehe mit dem Finger ein Kästchen über deine Auswahl.

## ALLE DESELEKTIEREN

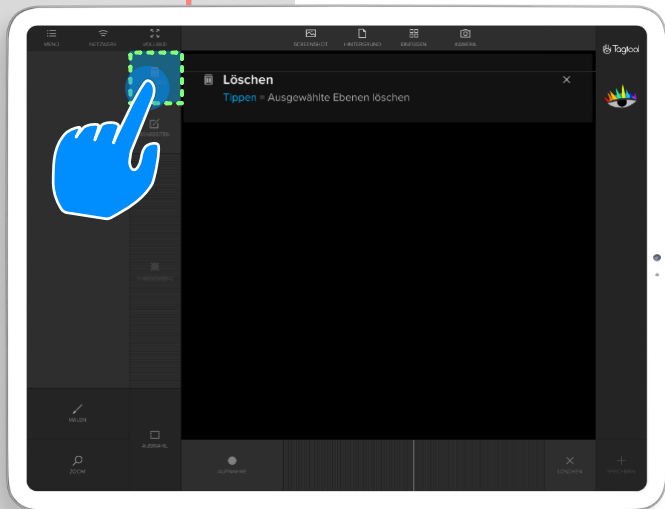
1. Um alle Ebenen zu deselektieren, tippe einfach in die freie Fläche.



# Löschen

## AUSGEWÄHLTE EBENEN LÖSCHEN

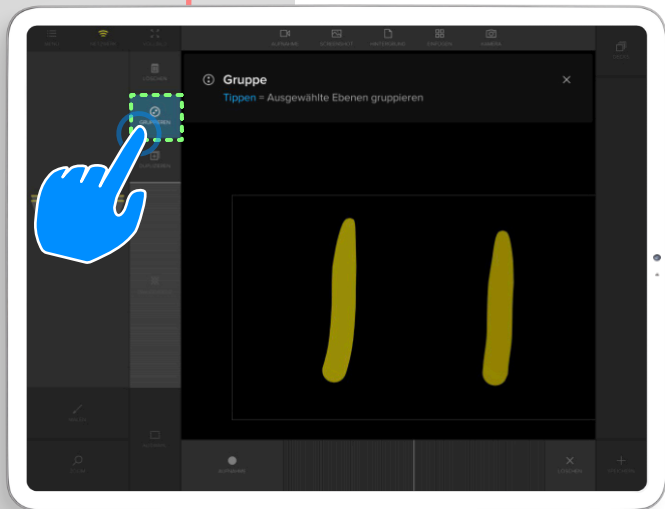
1 Um ausgewählte Ebenen zu löschen, tippe den "Löschen"-Button an.



## Ebenen gruppieren

### EBENEN GRUPPIEREN

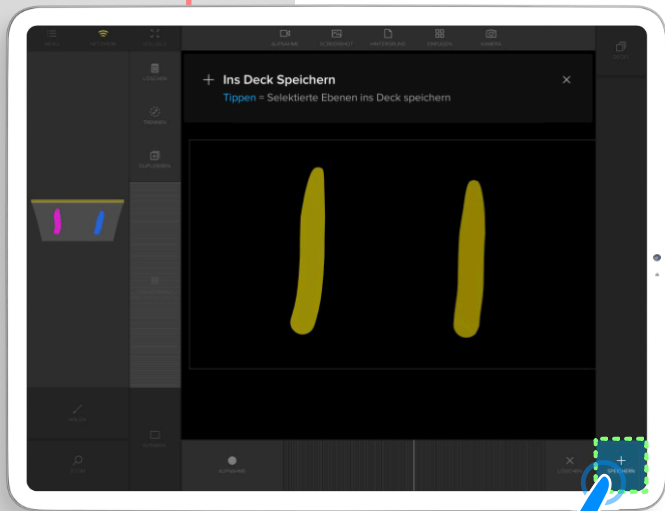
1. Um alle ausgewählten Ebenen zu gruppieren, drücke den "Gruppieren"-Button.



## Ebenen ins Deck speichern

### EBENEN INS DECK SPEICHERN

1 Um ausgewählte Ebenen im Deck abzuspeichern, drücke auf den "Speichern"-Button.





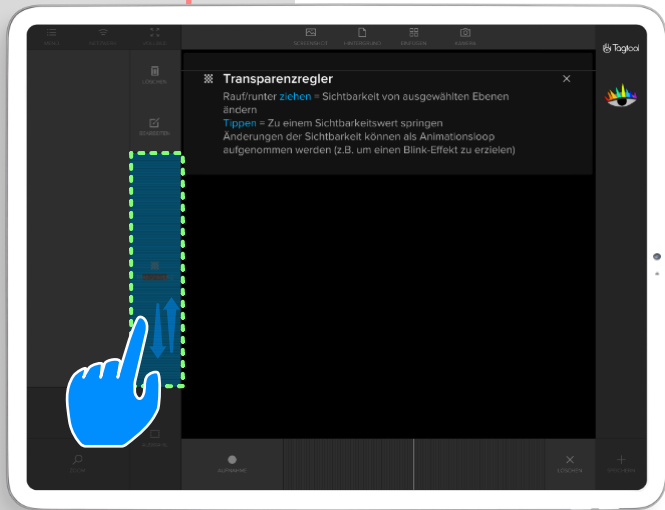
# Transparenzregler

## TRANSPARENZ ÄNDERN

1. Um die Transparenz der ausgewählten Ebenen zu ändern, ziehe mit dem Finger über das "Transparenz"-Feld.

## TRANSPARENZ SPRINGEN

1. Um zwischen den Transparenzen zu springen, tippe in das "Transparenz"-Feld.



# Loop aufnehmen

## LOOP AUFNEHMEN

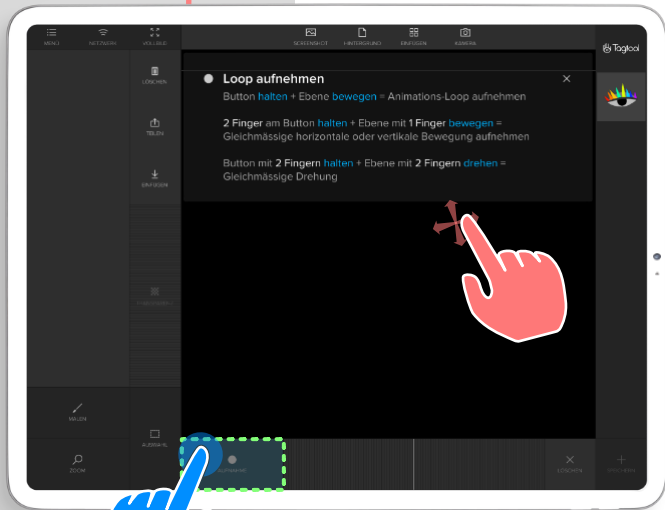
1. Um deine Ebene zu animieren, halte den "Aufnahme"-Button gedrückt...
2. ...und bewege den ausgewählten Ebeneninhalt im Animationsbereich.

## GLEICHMÄSSIGEN LOOP AUFNEHMEN

1. Für einen gleichmäßigen Loop halte den "Aufnahme"-Button mit zwei Fingern gedrückt...
2. ...und stoße deine Ebene mit einem Finger in die gewünschte Richtung an.

## GLEICHMÄSSIGE DREHUNG

1. Für eine gleichmäßige Rotation halte den "Aufnahme"-Button mit zwei Fingern gedrückt,...
2. ...markiere mit dem Zeigefinger den Mittelpunkt, und dann gib mit dem zweiten Finger die Rotationsgeschwindigkeit vor.



# Loop-Panel

## LOOP-PANEL

1. Streiche mit dem Finger nach links und rechts über das "Loop"-Panel unten rechts um deine Animation zu scratchen.

## LOOP PAUSIEREN

1. Tippe in das "Loop"-Panel um deinen Loop zu pausieren oder zu starten.

## GESCHWINDIGKEIT ÄNDERN

1. Ziehe mit zwei Fingern über das "Loop"-Panel um die Geschwindigkeit zu ändern.

